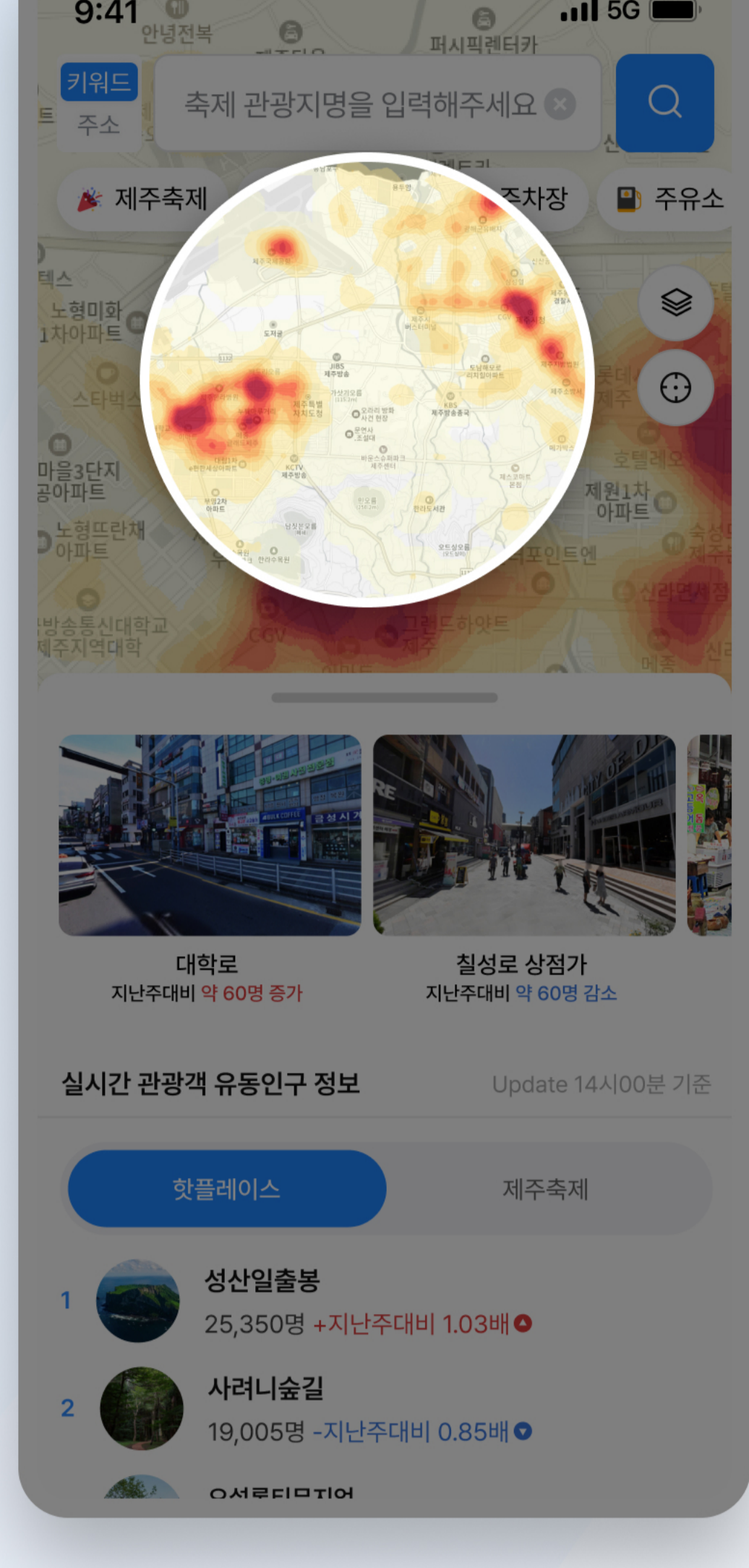


제주관광 빅데이터서비스 플랫폼 관광객분포도 이용가이드 **Mobile**

제주관광 빅데이터서비스 플랫폼 관광객분포도 서비스 사용법을 안내합니다.

JEJU TOURISM BIG DATA SERVICE PLATFORM SERVICE GUIDE



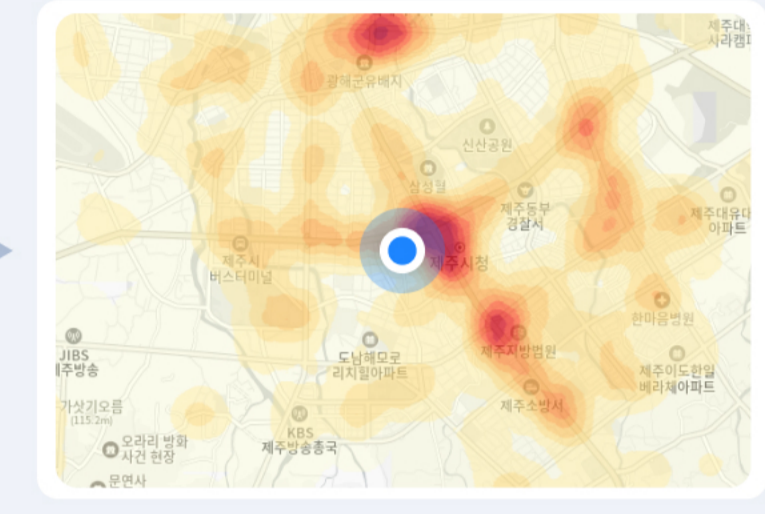
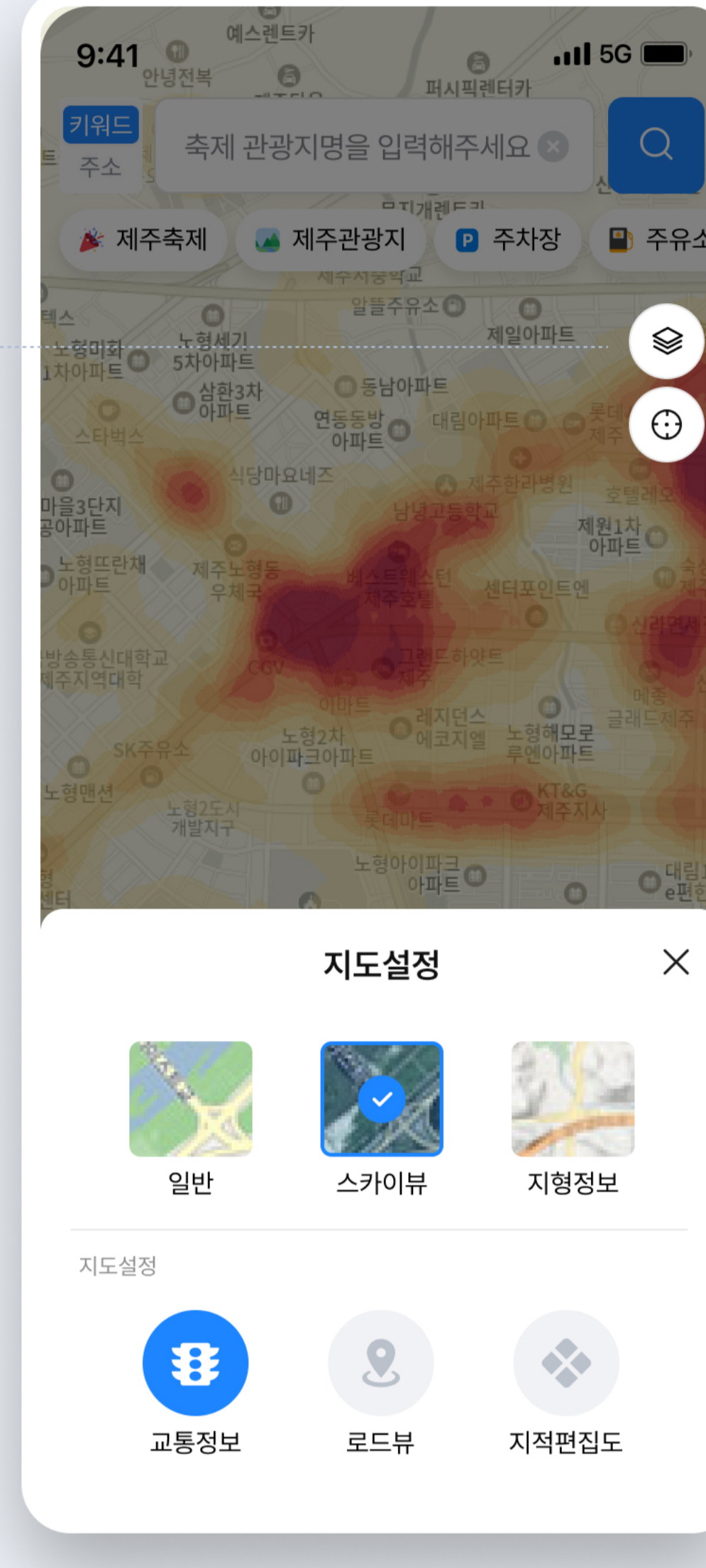
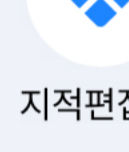
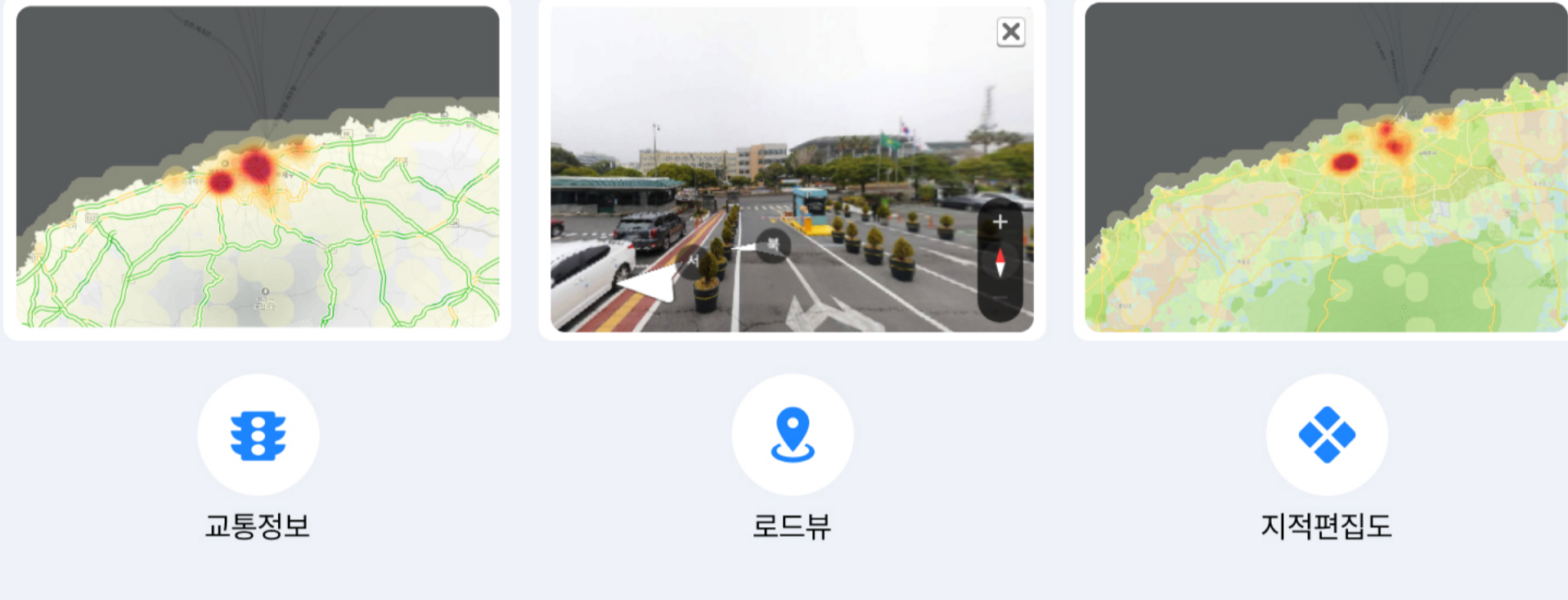
제주의 유동인구를 한눈에!

제주의 실시간 유동인구 데이터를 히트맵을 통해 시각적으로 확인 할 수 있어요.

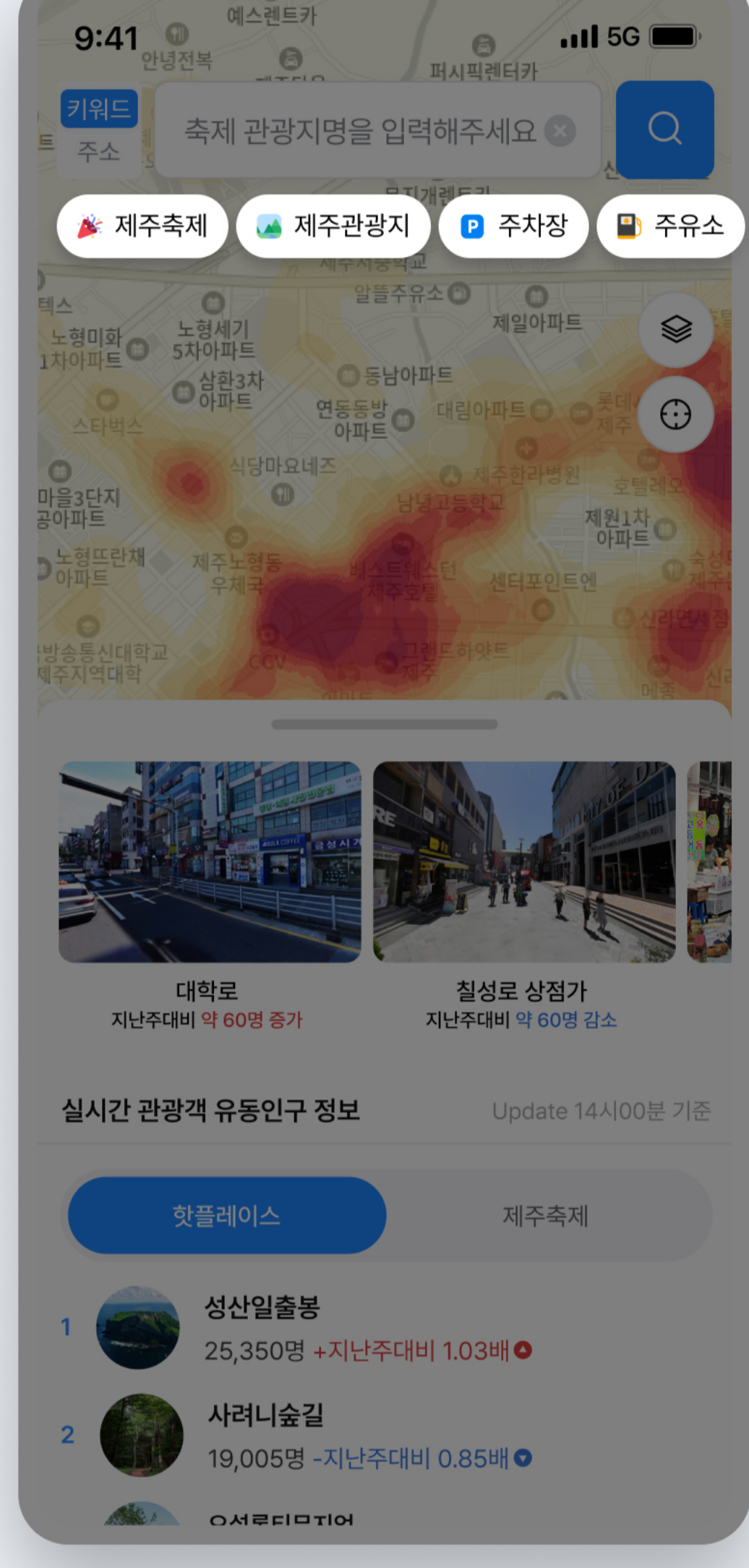
색이 붉을 수록 인구가 많고, 옅을 수록 인구가 적어요.

원하는 지도 스타일은 어디서 변경하나요?

범례를 통해 사용자가 원하는 지도형식을 변경할 수 있습니다.



현재 사용자 위치 확인
(현제 기능을 사용하려면 위치정보사용동의가 필요합니다)

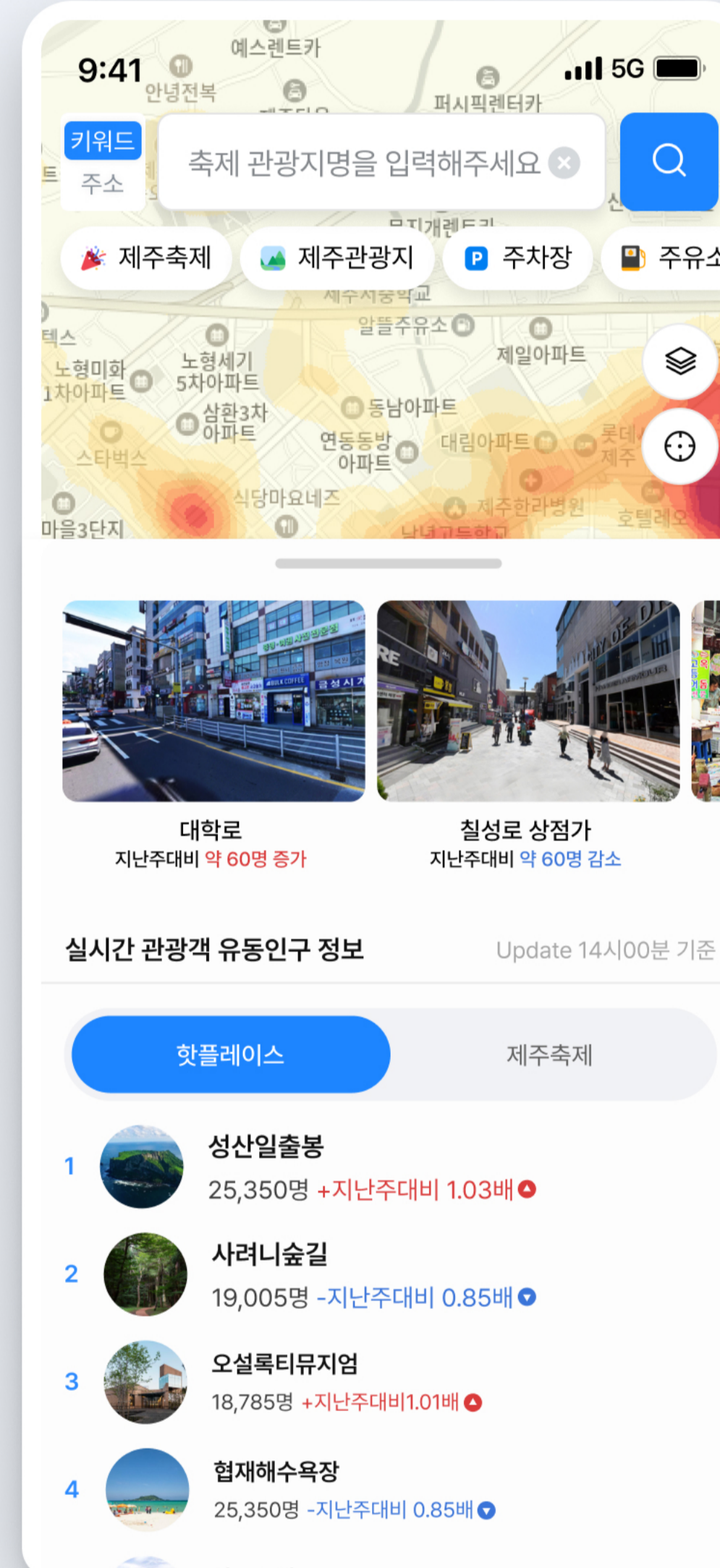


쉽고 빠른 검색을 위한 유형별 검색버튼

원하는 정보 카테고리 클릭 시
탐색가능한 위치 정보 표시

검색 영역과 주요 데이터는 어떻게 확인하나요?

사용자의 경험을 분석하여 구성된 주요 데이터
구조를 확인해보세요!



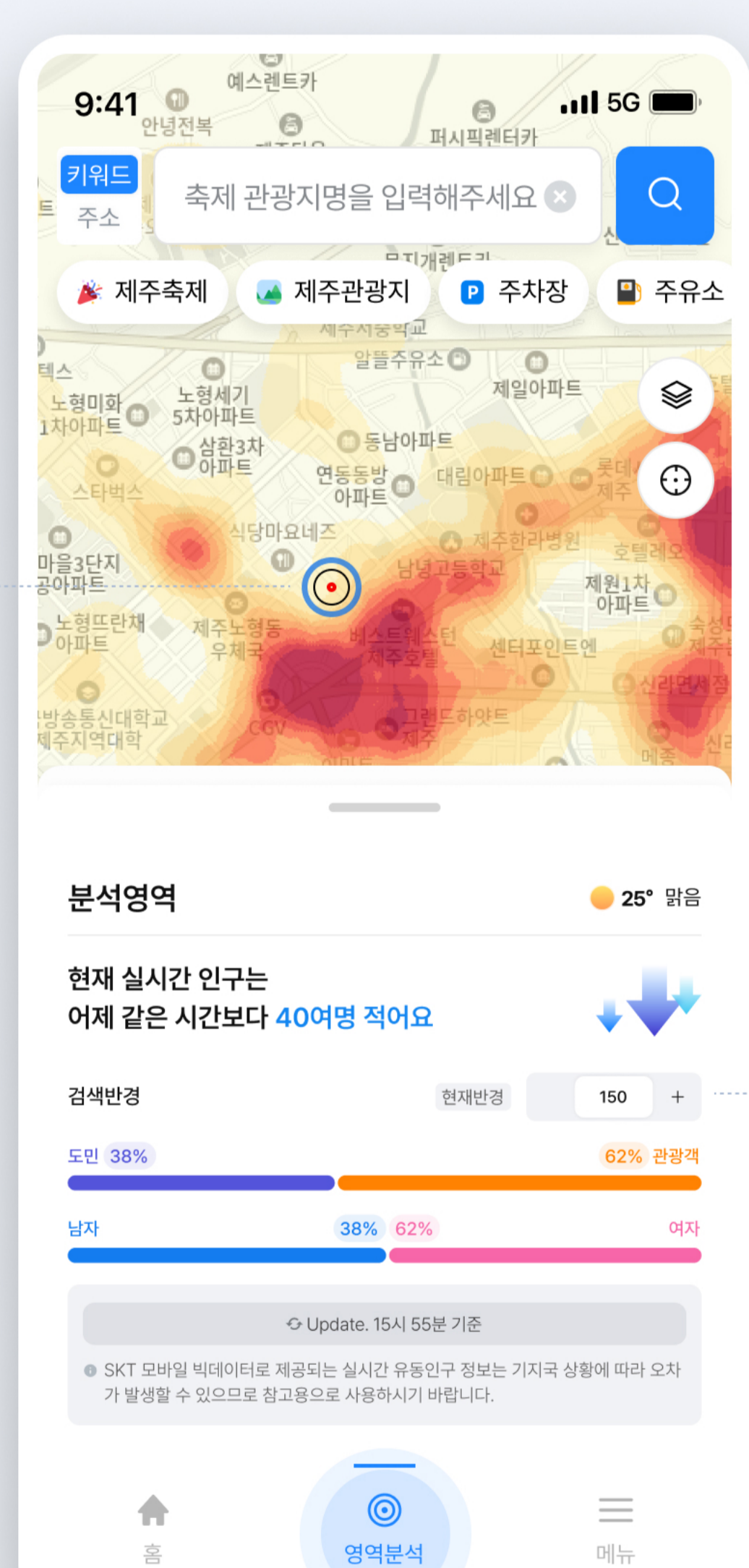
키워드 및 주소 탭을 선택하고
검색하고자하는 키워드나 주소를 입력하세요.

제주도 주요 상권 지점의
실시간유동인구정보를 볼 수 있어요.

실시간으로 관광객 유동인구가 많은 기존의
제주 관광지과 축제장소 목록이에요.

축제장소는 시작하기 1주일 전부터
축제 마지막날까지 데이터를 제공합니다.

영역분석 버튼을 클릭 시
지도의 중앙에 점선과 함께
분석 반경이 표시돼요.



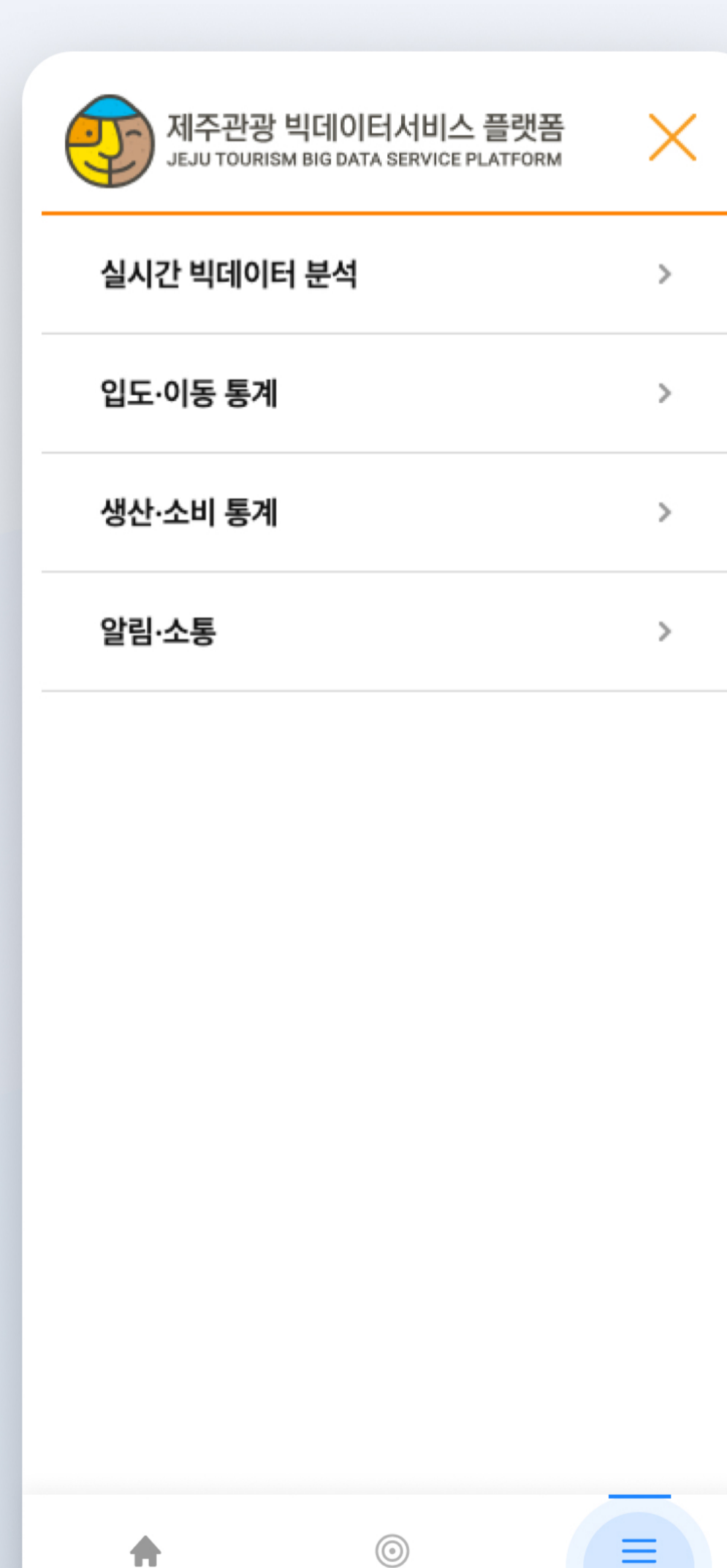
특정반경 내의 영역에 대한 데이터가 궁금하다면?

분석영역을 설정하여 데이터를 확인해보세요!

분석 영역에 해당하는 데이터를 확인할 수 있어요.
분석 반경 숫자를 클릭하거나 옆의 + 버튼을
클릭하면 반경 값을 변경할 수 있어요.

더 많은 데이터는 제주관광 빅데이터서비스 플랫폼에서 확인하세요

더 많은 분석과 통계 자료는
제주관광 빅데이터서비스 플랫폼에서
확인하세요



제주관광 빅데이터서비스
플랫폼의 메뉴를 통해
더 많은 분석과 통계를 확인해보세요